

Persönlicher
Zugangscode:

Gründungsradar

Hochschulprofile in der Gründungsförderung

Bitte schicken Sie den ausgefüllten Fragebogen möglichst umgehend zurück an:

**Stifterverband für die
Deutsche Wissenschaft e.V.
Dr. Barbara Grave
Barkhovenallee 1
45239 Essen**

**Bei Rückfragen können Sie sich gerne
jederzeit an uns wenden:**

Dr. Barbara Grave
Telefon: (02 01) 84 01 – 424
Email: barbara.grave@stifterverband.de
www.gruendungsradar.de

Der „**Gründungsradar**“ des Stifterverbandes gibt einen Überblick über Hochschulprofile in der Gründungsförderung an deutschen Hochschulen. Die Studie wird in Zusammenarbeit mit dem Bundesministerium für Wirtschaft und Technologie durchgeführt und ersetzt das bisherige Ranking „Vom Studenten zum Unternehmer: Welche Universität bietet die besten Chancen?“.

Ziel der Studie ist es, den Stand der Gründungsförderung an Hochschulen in Deutschland vergleichend darzustellen. Mit unserem Gründungsradar erfassen wir die Themenbereiche **Relevanz, Rahmenbedingungen, Veranstaltungen der Gründungsförderung, Gründungsberatung** sowie **Gründungen**. Wir bitten Sie, die folgenden Fragen in Abstimmung mit den relevanten Einrichtungen an Ihrer Hochschule – Gründerbüro, Transferstelle, Gründungslehrstuhl – zu beantworten bzw. den Fragebogen an den relevanten Ansprechpartner weiter zu geben.

Allgemeiner Hinweis: Die Beantwortung des Fragebogens erfordert eine Zuarbeit unterschiedlicher Bereiche Ihrer Hochschule. Eine Orientierung gibt die unten stehende Übersicht.

Ihre Teilnahme ist von entscheidender Bedeutung für

- eine umfassende Darstellung der Gründungsförderung an Hochschulen,
- die Identifikation und Aufbereitung von Beispielen guter Praxis,
- die Entwicklung von Empfehlungen an die Politik für zukünftige Förderimpulse.

Daher bitten wir Sie herzlich um Ihre Unterstützung. Gerne können Sie auch online an der Befragung teilnehmen unter **www.gruendungsradar.de/umfrage2013**. Bitte nutzen Sie dazu Ihren oben stehenden persönlichen Zugangscode. Sie benötigen für die Bearbeitung in Abhängigkeit Ihres Antwortverhaltens ca. 35 Minuten.

Gender Disclaimer: Die in dieser Befragung gewählte männliche Form bezieht immer gleichermaßen weibliche Personen ein. Auf eine Doppelbezeichnung wird zugunsten der Lesbarkeit verzichtet.

Übersicht über die Themenbereiche des Fragebogens:

Block A. Relevanz der Gründungsförderung: In diesem Block geht es um die Relevanz des Themas Gründungsförderung an Ihrer Hochschule. Diese Frage ist eher von der **Hochschulleitung** zu beantworten (ca. 1 Minute).

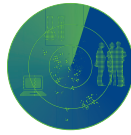
Block B. Rahmenbedingungen der Gründungsförderung: In diesem Block werden die Strukturen, wie bspw. Einrichtungen der Gründungsförderung, und die Finanzierung der Gründungsförderung behandelt. Diese Fragen sind eher von der **Hochschulleitung** zu beantworten (ca. 7 Minuten).

Block C. Veranstaltungen der Gründungsförderung: In diesem Block geht es um curriculare und außercurriculare gründungsrelevante (Lehr-)Veranstaltungen sowie Initiativen und Wettbewerbe. Diese Fragen sind eher von den **gründungsrelevanten Einrichtungen** Ihrer Hochschule zu beantworten (ca. 10 Minuten).

Block D. Gründungsberatung: Dieser Block behandelt die Beratung und Betreuung von Gründungsvorhaben. Diese Fragen sind eher von den **gründungsrelevanten Einrichtungen** Ihrer Hochschule zu beantworten (ca. 7 Minuten).

Block E. Gründungen: Die Fragen in diesem Block behandeln die realisierten Gründungen aus Ihrer Hochschule. Diese Fragen sind eher von den **gründungsrelevanten Einrichtungen** Ihrer Hochschule zu beantworten (ca. 7 Minuten).

Block F. Statistische Angaben: Dieser letzte Block dient der Erhebung einiger statistischer Angaben über Ihre Hochschule. Diese Fragen sind eher von der **Hochschulleitung** zu beantworten (ca. 3 Minuten).



Gründungsradar

Hochschulprofile in der Gründungsförderung

A. Relevanz der Gründungsförderung

Das Thema Gründungen und deren Förderung stellt in der heutigen Hochschullandschaft ein Handlungsfeld mit unterschiedlicher Relevanz für die einzelne Hochschule dar.

1 Spielt das Thema Gründungsförderung an Ihrer Hochschule eine Rolle?

Wenn nein, dann geben Sie bitte an, warum nicht.

- Ja Nein (Mehrfachnennung möglich)
- Aufgrund der fachlichen Ausrichtung meiner Hochschule
 - Das Thema Gründungen hat für unsere Profilierung keine Relevanz
 - Andere Handlungsfelder haben eine höhere Priorität
 - Keine ausreichenden Ressourcen vorhanden
 - Sonstiges: _____

➔ Wenn Antwort **Nein**, weiter mit **Block F** (Statistische Angaben)

B. Rahmenbedingungen der Gründungsförderung

In diesem Themenblock geht es darum, in welcher Form und in welchem Maße an Ihrer Hochschule Rahmenbedingungen für die Gründungsförderung vorhanden sind.

2 Sind an Ihrer Hochschule Einrichtungen zur Gründungsförderung angesiedelt, die Beratungs- und Unterstützungsleistungen für Gründungsinteressierte und Gründer anbieten?

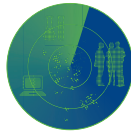
Ja Nein

Name der Einrichtung	Angesiedelt in		
	Fakultät/ Fachbereich	Verwaltung	Fakultäts-/ Fachbereichs- übergreifend
1. _____	<input type="radio"/>	<input type="radio"/>	<input type="radio"/>
2. _____	<input type="radio"/>	<input type="radio"/>	<input type="radio"/>
3. _____	<input type="radio"/>	<input type="radio"/>	<input type="radio"/>

3 Ist an Ihrer Hochschule eine zentrale Koordinationsstelle vorhanden, die einen Überblick über die Angebote der Gründungsförderung hat?

Ja, und zwar Nein

- Angesiedelt an der Fakultät/am Fachbereich: _____
- Angesiedelt in der Verwaltung
- Angesiedelt in Tochtergesellschaft: _____
- Fakultätsübergreifend angesiedelt
- Woanders angesiedelt: _____



Gründungsradar

Hochschulprofile in der Gründungsförderung

4 Wie viele Fakultäten bzw. Fachbereiche gibt es an Ihrer Hochschule? An wie vielen dieser Fakultäten bzw. Fachbereichen gibt es Gründungsbeauftragte?

_____ Fakultäten bzw. Fachbereiche insgesamt an der Hochschule

↳ Davon: _____ Fakultäten bzw. Fachbereiche mit Gründungsbeauftragten

_____ Gründungsbeauftragte, die zentral angesiedelt sind

5 Sind Ihre Hochschule oder die Einrichtung(en) der Gründungsförderung Mitglied in einem institutionalisierten Gründungsnetzwerk?

Unter einem institutionalisierten Netzwerk verstehen wir eine verbindliche Form der Kooperation bzw. Zusammenarbeit mit anderen Akteuren.

Ja

1. _____
(Name Netzwerk)

2. _____
(Name Netzwerk)

3. _____
(Name Netzwerk)

Nein

6 Existiert an Ihrer Hochschule eine schriftlich fixierte Transferstrategie, die prinzipiell allen Mitgliedern Ihrer Hochschule zugänglich ist?

Unter einer Transferstrategie verstehen wir die Festlegung von konkreten Regeln und Standards sowie die Formulierung von Zielen, Handlungsfeldern und konkreten Maßnahmen für den Wissens- und Technologietransfer. (Mehrfachnennung möglich)

Ja, beinhaltet Regeln und Standards

Ja, beinhaltet Ziele, Handlungsfelder und Maßnahmen

Nein, wird aber gerade erarbeitet

Nein

7 Welche Unterstützungen jenseits der Beratung stellt Ihre Hochschule für Gründungsvorhaben zur Verfügung? (Mehrfachnennung möglich)

Keine

Räumlichkeiten/Büroräume

Technische Infrastruktur (z.B. technische Maschinen, Labor)

Büro-Infrastruktur (z.B. Kopierer, Telefon, Faxgerät)

Sekretariatsarbeiten

Operative Geschäftstätigkeiten (z.B. Vertrieb, Marketing)

Finanzielle Beteiligung

Zugang zu Netzwerken

(z.B. Gründer- oder Business Angel-Netzwerke)

Sonstiges: _____

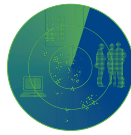
8 Wie hoch war das Budget, das Ihre Hochschule im Haushaltsjahr 2012 für die Gründungsförderung aufgewendet hat?

Gemeint sind alle Mittel für Gründungsförderung, d.h. auch Personalkosten, Mietkosten und Veranstaltungskosten.

_____ Euro für Gründungsförderung insgesamt

↳ Davon: _____ Euro Drittmittel

Das Budget für die Gründungsförderung entspricht einem Anteil von _____ % am Gesamtbudget der Hochschule (ohne Klinikum).



Gründungsradar

Hochschulprofile in der Gründungsförderung

9 Gibt es an Ihrer Hochschule ein Angebot/eine Initiative in der Gründungsförderung, das/die Ihrer Einschätzung nach ein Alleinstellungsmerkmal besitzt?

C. Veranstaltungen der Gründungsförderung

In diesem Themenblock geht es um gründungsrelevante curriculare und außercurriculare Veranstaltungen sowie Initiativen und Wettbewerbe für Studierende, Promovierende und wissenschaftliches Personal.

10 Wie viele curriculare gründungsrelevante Veranstaltungen wurden an ihrer Hochschule im Studienjahr 2012/2013 (Sommersemester 2012, Wintersemester 2012/2013) angeboten?

Mit **curricularen** Veranstaltungen sind solche gemeint, die durch Lehrstuhlmitarbeiter organisiert werden und Bestandteil des regulären Fachstudiums sind.

Eine Veranstaltung ist **gründungsrelevant**, wenn sie sich speziell an Gründungsinteressierte richtet bzw. konkret zum Ziel hat, Studierende und Promovierende für das Thema Gründungen zu sensibilisieren. Geben Sie nur solche Veranstaltungen an, die entweder in ihrem Titel oder in der offiziellen Veranstaltungsbeschreibung, z.B. im Vorlesungsverzeichnis, die Worte „**Entrepreneur(ship)**“, „**Existenz**“, „**Gründer**“, „**Gründung**“, „**Selbständig(keit)**“, „**Start-up**“, „**Unternehmer**“ haben. NICHT gemeint sind Veranstaltungen, die allgemeine z.B. betriebswirtschaftliche Themen behandeln, die auch für Gründer oder Gründungsinteressierte von Interesse sein könnten, sich aber nicht speziell an diese richten.

_____ Anzahl der Veranstaltungen insgesamt keine Veranstaltungen

Wenn **keine** Veranstaltungen, dann weiter mit **Frage 17**

	Insgesamt	↳ Davon:			
		mit 2 SWS*	mit 4 SWS*	mit _____ SWS*	mit _____ SWS*
↳ Davon: Anzahl der Veranstaltungen als Pflichtfach:	_____	_____	_____	_____	_____
Wahlpflichtfach:	_____	_____	_____	_____	_____
Sonstiges:	_____	_____	_____	_____	_____

↳ Davon: Anzahl der Veranstaltungen mit

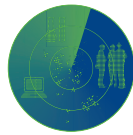
Internem Referenten: _____

Externem Referenten: _____

Externem und internem Referenten: _____

* SWS = Semesterwochenstunden

Wenn **keine** externen Referenten, dann weiter mit **Frage 12**



Gründungsradar

Hochschulprofile in der Gründungsförderung

11 Aus welchen Bereichen kommen die externen Referenten der oben genannten curricularen gründungsrelevanten Veranstaltungen?

(Mehrfachnennung möglich)

- IHK, Wirtschaftsförderung, Verband
- Gründer
- Business Angel

- Venture Capital
- Sonstige Privatwirtschaft
- Sonstiges: _____

12 Welche Veranstaltungsformate bietet Ihre Hochschule im Rahmen der oben genannten curricularen gründungsrelevanten Veranstaltungen an?

(Mehrfachnennung möglich)

- Vorlesung
- Übung
- Seminar/Kompaktkurs

- Workshop/Kurzlehrgang
- Planspiel
- Sonstiges: _____

13 An welche Zielgruppen richten sich die oben genannten curricularen gründungsrelevanten Veranstaltungen?

(Mehrfachnennung möglich)

- Studierende

- Promovierende

14 Welche inhaltlichen Schwerpunkte werden durch die oben genannten curricularen gründungsrelevanten Veranstaltungen abgedeckt?

(Mehrfachnennung möglich)

- Einführung in Entrepreneurship
- Allgemeine betriebswirtschaftliche Kenntnisse
- Businessplan
- Gründungsfinanzierung

- Rechtliche Aspekte
- Softskills
- Sonstiges: _____

15 Welche Fächergruppen* sind bei der Bereitstellung des Angebots der oben genannten curricularen gründungsrelevanten Veranstaltungen beteiligt?

(Mehrfachnennung möglich)

- Sprach-/Kulturwissenschaften
- Rechts-/Wirtschafts-/Sozialwissenschaften
- Mathematik/Naturwissenschaften/Informatik
- Medizin/Gesundheitswissenschaften/Sport

- Agrar-/Forst-/Ernährungswissenschaften
- Ingenieurwissenschaften
- Kunst/Kunstwissenschaften
- Verwaltung

* Abgrenzung gemäß der Fächergruppendifinition des Statistischen Bundesamtes.

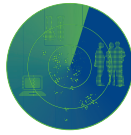
16 In wie vielen Studiengängen können Leistungen der oben genannten gründungsrelevanten curricularen Veranstaltungen gemäß der jeweiligen Prüfungsordnung anerkannt werden?

_____ Anzahl der Studiengänge insgesamt

- Nicht bekannt

↳ Darunter: _____ Anzahl der Studiengänge außerhalb der Rechts-/Wirtschafts-/Sozialwissenschaften*

* Abgrenzung gemäß der Fächergruppendifinition des Statistischen Bundesamtes.



Gründungsradar

Hochschulprofile in der Gründungsförderung

17 Wie viele außercurriculäre gründungsrelevante Veranstaltungen wurden an Ihrer Hochschule im Studienjahr 2012/2013 (Sommersemester 2012, Wintersemester 2012/2013) angeboten?

Mit **außercurriculären** Veranstaltungen sind solche gemeint, die nicht Bestandteil des regulären Fachstudiums sind.

Eine Veranstaltung ist **gründungsrelevant**, wenn sie sich speziell an Gründungsinteressierte richtet bzw. konkret zum Ziel hat, Studierende, Promovierende und wissenschaftliches Personal für das Thema Gründungen zu sensibilisieren. Geben Sie daher nur solche Veranstaltungen an, die entweder in ihrem Titel oder in der offiziellen Veranstaltungsbeschreibung die Worte „**Entrepreneur(ship)**“, „**Existenz**“, „**Gründer**“, „**Gründung**“, „**Selbständig(keit)**“, „**Start-up**“, „**Unternehmer**“ haben.

NICHT gemeint sind Veranstaltungen, die allgemeine z.B. betriebswirtschaftliche Themen behandeln, die auch für Gründer oder Gründungsinteressierte von Interesse sein könnten, sich aber nicht speziell an diese richten.

_____ Anzahl der Veranstaltungen insgesamt

keine Veranstaltungen

Wenn **keine** Veranstaltungen, dann weiter mit **Frage 22**

Davon: Anzahl der Veranstaltungen für (Mehrfachzählung möglich)

Davon:

	Insgesamt	mit 90 Min. je Woche	mit 90 Min. je Monat	mit 90 Min. je Semester	mit ___ Min. je _____	mit ___ Min. je _____
Studierende:	_____	_____	_____	_____	_____	_____
Promovierende:	_____	_____	_____	_____	_____	_____
Wissenschaftliches Personal:	_____	_____	_____	_____	_____	_____

Davon: Anzahl der Veranstaltungen mit

Internem Referenten: _____

Externem Referenten: _____

Externem und internem Referenten: _____

Wenn **keine** externen Referenten, dann weiter mit **Frage 19**

18 Aus welchen Bereichen kommen die externen Referenten der oben genannten außercurriculären gründungsrelevanten Veranstaltungen?

(Mehrfachnennung möglich)

- IHK, Wirtschaftsförderung, Verband
- Gründer
- Business Angel

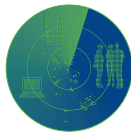
- Venture Capital
- Sonstige Privatwirtschaft
- Sonstiges: _____

19 Welche Veranstaltungsformate bietet Ihre Hochschule im Rahmen der oben genannten außercurriculären gründungsrelevanten Veranstaltungen an?

(Mehrfachnennung möglich)

- Vorlesung
- Übung
- Seminar/Kompaktkurs
- Workshop/Kurzlehrgang

- Planspiel
- Summer School
- Gastvortrag
- Sonstiges: _____



Gründungsradar

Hochschulprofile in der Gründungsförderung

20 Welche inhaltlichen Schwerpunkte werden durch die oben genannten außercurricularen gründungsrelevanten Veranstaltungen abgedeckt?

(Mehrfachnennung möglich)

- Einführung in Entrepreneurship
- Allgemeine betriebswirtschaftliche Kenntnisse
- Businessplan
- Gründungsfinanzierung
- Rechtliche Aspekte
- Softskills
- Sonstiges: _____

21 Welche Fächergruppen* sind bei der Bereitstellung des Angebots der oben genannten außercurricularen gründungsrelevanten Veranstaltungen beteiligt?

(Mehrfachnennung möglich)

- Sprach-/Kulturwissenschaften
- Rechts-/Wirtschafts-/Sozialwissenschaften
- Mathematik/Naturwissenschaften/Informatik
- Medizin/Gesundheitswissenschaften/Sport
- Agrar-/Forst-/Ernährungswissenschaften
- Ingenieurwissenschaften
- Kunst/Kunstwissenschaften
- Verwaltung

* Abgrenzung gemäß der Fächergruppendefinition des Statistischen Bundesamtes.

22 Existiert an Ihrer Hochschule eine Bedarfsplanung für das Angebot an curricularen und außercurricularen Veranstaltungen?

(Mehrfachnennung möglich)

Ja, und zwar

- Bedarfsplanung bezüglich der inhaltlichen Schwerpunkte des Angebots
- Bedarfsplanung bezüglich der angebotenen Veranstaltungsformate (z. B. Vorlesung, Workshop, Vortrag)
- Sonstige Bedarfsplanung: _____

Nein

23 Wie viele Studierendeninitiativen, die sich mit dem Thema Gründungen befassen, sind an Ihrer Hochschule derzeit aktiv?

Nennen Sie uns bitte auch den konkreten Namen der Initiative.

_____ Anzahl der Initiativen

1. _____
(Name der Initiative)
2. _____
(Name der Initiative)
3. _____
(Name der Initiative)

Keine Initiativen vorhanden

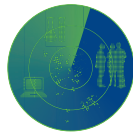
24 Wie viele Gründungs- bzw. Ideenwettbewerbe wurden an Ihrer Hochschule im Studienjahr 2012/2013 (Sommersemester 2012, Wintersemester 2012/2013) durchgeführt?

Nennen Sie uns bitte auch den konkreten Namen des Wettbewerbs.

_____ Anzahl der Wettbewerbe

1. _____
(Name des Wettbewerbs)
2. _____
(Name des Wettbewerbs)
3. _____
(Name des Wettbewerbs)

Keine Wettbewerbe durchgeführt



Gründungsradar

Hochschulprofile in der Gründungsförderung

D. Gründungsberatung

In diesem Abschnitt geht es um die Betreuung von Gründungsvorhaben durch Ihre Hochschule, unabhängig davon, ob diese tatsächlich zu einer Gründung geführt haben.

25 Wie viele Mitarbeiter (ohne Lehre und studentische Hilfskräfte) waren dem Aufgabenbereich der Gründungsförderung an Ihrer Hochschule zum 31.12.2012 insgesamt zugeordnet?

Bitte beziehen Sie nur die Mitarbeiter ein, die sich konkret an der Gründungsförderung beteiligen. Dabei ist es unerheblich, ob diese in der Verwaltung, an der Fakultät bzw. dem Fachbereich oder einem anderen Bereich Ihrer Hochschule beschäftigt sind. Nennen Sie uns bitte sowohl die Anzahl der Mitarbeiter als auch die Anzahl der Vollzeitäquivalente*. Bezüglich der Beschäftigungsdauer interessiert uns die gesamte Dauer der Beschäftigung eines Mitarbeiters in der Gründungsförderung an Ihrer Hochschule.

_____ Anzahl der Mitarbeiter, entspricht _____ Vollzeitäquivalenten*	<input type="radio"/> Nicht bekannt
↳ Davon: _____ Mitarbeiter mit Planstellen	<input type="radio"/> Nicht bekannt
_____ Mitarbeiter mit Drittmittelstellen	<input type="radio"/> Nicht bekannt
↳ Davon: _____ Weniger als 2 Jahre beschäftigt	<input type="radio"/> Nicht bekannt
_____ 2-4 Jahre beschäftigt	<input type="radio"/> Nicht bekannt
_____ Mehr als 4 Jahre beschäftigt	<input type="radio"/> Nicht bekannt

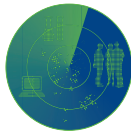
* Ein Vollzeitäquivalent (VZÄ) entspricht einem Vollzeitbeschäftigten, der seine gesamte Arbeitszeit auf die Gründungsförderung verwendet. Verwendet bspw. ein Vollzeitbeschäftigter nur ein Viertel seiner Arbeitszeit auf die Gründungsförderung, ergibt das 0,25 VZÄ.

26 Wie viele Gründungsvorhaben wurden im Jahr 2012 an der (den) Einrichtung(en) der Gründungsförderung Ihrer Hochschule betreut?

Bitte beziehen Sie sich auf alle von Ihnen betreuten Gründungsvorhaben, d. h. sowohl von hochschulinternen als auch von hochschulexternen Gründungsinteressierten.

_____ Anzahl der Gründungsvorhaben insgesamt	<input type="radio"/> Nicht bekannt
↳ Davon: Anzahl der Gründungsvorhaben initiiert von (Mehrfachzählung möglich):	
_____ Studierenden	
_____ Absolventen	
_____ Wissenschaftlern (inkl. Promovierenden)	
_____ Hochschulexternen Personen	
_____ Initiator nicht bekannt	
↳ Davon: Anzahl der Gründungsvorhaben initiiert von Personen aus (Mehrfachzählung möglich):*	
_____ Sprach-/Kulturwissenschaften	
_____ Rechts-/Wirtschafts-/Sozialwissenschaften	
_____ Mathematik/Naturwissenschaften/Informatik	
_____ Medizin/Gesundheitswissenschaften/Sport	
_____ Agrar-/Forst-/Ernährungswissenschaften	
_____ Ingenieurwissenschaften	
_____ Kunst/Kunstwissenschaften	
_____ Fächergruppe nicht bekannt	
_____ Trifft nicht zu	

* Abgrenzung gemäß der Fächergruppendifinition des Statistischen Bundesamtes.



Gründungsradar

Hochschulprofile in der Gründungsförderung

27 Wie viele registrierte Beratungsgespräche mit Gründungsinteressierten wurden an der (den) Einrichtung(en) Ihrer Hochschule im Jahr 2012 durchschnittlich je betreutem Gründungsvorhaben geführt?

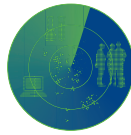
_____ Durchschnittliche Anzahl an Beratungsgesprächen je betreutem Gründungsvorhaben Nicht bekannt

28 Welche der folgenden Beratungsleistungen können Gründungsinteressierte über Ihre Hochschule oder einen Netzwerkpartner in Anspruch nehmen?

	Angebot überwiegend über		
	Hochschule	Netzwerkpartner	Nicht angeboten
Geschäftsidee: Unterstützung bei der			
Entwicklung von Geschäftsmodellen	<input type="radio"/>	<input type="radio"/>	<input type="radio"/>
Wirtschaftlichen Bewertung von Geschäftsideen, Marktrecherchen	<input type="radio"/>	<input type="radio"/>	<input type="radio"/>
Inhaltlichen oder formalen Erstellung bzw. Prüfung des Businessplans	<input type="radio"/>	<input type="radio"/>	<input type="radio"/>
Durchführung von Patentierungsvorhaben	<input type="radio"/>	<input type="radio"/>	<input type="radio"/>
Vermittlung von Patenten und Lizenzen	<input type="radio"/>	<input type="radio"/>	<input type="radio"/>
Finanzierung: Unterstützung bei der			
Beschaffung von Beteiligungskapital	<input type="radio"/>	<input type="radio"/>	<input type="radio"/>
Konkreten Akquise von Fremdkapital	<input type="radio"/>	<input type="radio"/>	<input type="radio"/>
Inanspruchnahme öffentlicher Fördermittel	<input type="radio"/>	<input type="radio"/>	<input type="radio"/>
Mitgründer bzw. Mitarbeiter: Unterstützung bei der			
Bildung von Gründungsteams	<input type="radio"/>	<input type="radio"/>	<input type="radio"/>
Suche nach geeigneten Mitarbeitern für das Gründungsunternehmen	<input type="radio"/>	<input type="radio"/>	<input type="radio"/>
Netzwerkbildung: Unterstützung bei der			
Suche nach Kooperationspartnern	<input type="radio"/>	<input type="radio"/>	<input type="radio"/>
Einrichtung des Geschäftsbetriebs: Unterstützung bei der			
Wahl einer geeigneten Rechtsform für das Unternehmen	<input type="radio"/>	<input type="radio"/>	<input type="radio"/>
Wahl eines geeigneten Unternehmensstandorts	<input type="radio"/>	<input type="radio"/>	<input type="radio"/>
Rechtlichen Absicherung des Gründungsunternehmens	<input type="radio"/>	<input type="radio"/>	<input type="radio"/>
Sonstiges: Unterstützung bei der			
_____	<input type="radio"/>	<input type="radio"/>	<input type="radio"/>
_____	<input type="radio"/>	<input type="radio"/>	<input type="radio"/>

29 Wie lange dauert es in der Regel bis eine Beratungsleistung mit dem(den) entsprechenden Ansprechpartner(n) in Anspruch genommen werden kann?

Beratungsleistungen zu(r)		
Geschäftsidee	_____ Wochen	<input type="radio"/> Nicht bekannt
Finanzierung	_____ Wochen	<input type="radio"/> Nicht bekannt
Mitgründern bzw. Mitarbeitern	_____ Wochen	<input type="radio"/> Nicht bekannt
Netzwerkbildung	_____ Wochen	<input type="radio"/> Nicht bekannt
Einrichtung des Geschäftsbetriebs	_____ Wochen	<input type="radio"/> Nicht bekannt



Gründungsradar

Hochschulprofile in der Gründungsförderung

30 Erfasst Ihre Hochschule, welche Beratungsleistungen von den Gründungsinteressierten benötigt werden, z. B. über ein Monitoring oder eine Evaluation?

- Ja | Nein, aber es wird konkret an einer Erfassung gearbeitet
 Nein

E. Gründungen

In diesem Abschnitt geht es um die realisierten Gründungen an Ihrer Hochschule.

31 Dokumentiert Ihre Hochschule, ob aus den von Ihnen betreuten Gründungsvorhaben eine Gründung erfolgt ist?

- Ja | Nein, aber es wird konkret an einer Dokumentation gearbeitet
 Nein

32 Verfolgt Ihre Hochschule die Gründungen, die aus den von Ihnen betreuten Gründungsvorhaben entstanden sind, nach?

- Ja | Nein, aber es wird konkret an einer Nachverfolgung gearbeitet
 Nein

33 Wie viele Gründungen von Studierenden, Absolventen oder Wissenschaftlern Ihrer Hochschule wurden im Kalenderjahr 2012 an Ihrer Hochschule registriert?

_____ Anzahl der Gründungen insgesamt Nicht bekannt

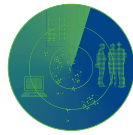
↳ Davon: Anzahl der Gründungen initiiert von (*Mehrfachzählung möglich*):

- _____ Studierenden
_____ Absolventen
_____ Wissenschaftlern (inkl. Promovierenden)
_____ Hochschulexternen Personen
_____ Initiator nicht bekannt

↳ Davon: Anzahl der Gründungen initiiert von Personen aus (*Mehrfachzählung möglich*):*

- _____ Sprach-/Kulturwissenschaften
_____ Rechts-/Wirtschafts-/Sozialwissenschaften
_____ Mathematik/Naturwissenschaften/Informatik
_____ Medizin/Gesundheitswissenschaften/Sport
_____ Agrar-/Forst-/Ernährungswissenschaften
_____ Ingenieurwissenschaften
_____ Kunst/Kunstwissenschaften
_____ Fächergruppe nicht bekannt
_____ Trifft nicht zu

* Abgrenzung gemäß der Fächergruppendefinition des Statistischen Bundesamtes.



Gründungsradar

Hochschulprofile in der Gründungsförderung

34 Wie viele dieser oben genannten registrierten Gründungen des Kalenderjahres 2012 von Studierenden, Absolventen oder Wissenschaftlern Ihrer Hochschule wurden prämiert oder ausgezeichnet?

Nennen Sie uns bitte auch den konkreten Namen der Prämierung/Auszeichnung.

_____ Anzahl der Prämierungen/Auszeichnungen

Keine Prämierungen/
Auszeichnungen

Nicht bekannt

(Namen der Prämierungen/Auszeichnungen)

(Namen der Prämierungen/Auszeichnungen)

35 Wie viele Anträge wurden von Gründungsinteressierten oder Gründern Ihrer Hochschule bei Förder- und Finanzierungsprogrammen eingereicht und wie viele davon waren erfolgreich?

Mit Förder- und Finanzierungsprogrammen sind Programme von Bund, Land und Privaten gemeint, die Gründungsvorhaben finanziell unterstützen. Die Art der Unterstützung, z. B. ob es sich um ein Darlehen, Zuschuss oder Stipendium handelt, ist dabei nicht von Bedeutung.

NICHT gemeint sind Programme, die die Gründungsförderung an Ihrer Hochschule unterstützen.

Keine Anträge

Name des Programms	Anzahl Anträge	
	eingereicht	erfolgreich
EXIST-Forschungstransfer	_____ <input type="radio"/> Nicht bekannt	_____ <input type="radio"/> Nicht bekannt
EXIST-Gründerstipendium	_____ <input type="radio"/> Nicht bekannt	_____ <input type="radio"/> Nicht bekannt
High-Tech Gründerfonds	_____ <input type="radio"/> Nicht bekannt	_____ <input type="radio"/> Nicht bekannt
_____	_____ <input type="radio"/> Nicht bekannt	_____ <input type="radio"/> Nicht bekannt
_____	_____ <input type="radio"/> Nicht bekannt	_____ <input type="radio"/> Nicht bekannt

F. Statistische Angaben

36 Wie viele Studiengänge bietet Ihre Hochschule im Wintersemester 2012/2013 an?

_____ Anzahl der Studiengänge insgesamt

Nicht bekannt

↳ Darunter: _____ Studiengänge in den Rechts-/Wirtschafts-/Sozialwissenschaften*

* Abgrenzung gemäß der Fächergruppendefinition des Statistischen Bundesamtes.

37 Wie viele Beschäftigte hatte Ihre Hochschule zum 31.12.2012?

Bitte geben Sie die Beschäftigten in Vollzeitäquivalenten (VZÄ)* an.

_____ (VZÄ) Beschäftigte insgesamt

Nicht bekannt

↳ Davon: _____ (VZÄ) Wissenschaftliches und künstlerisches Personal insgesamt

Nicht bekannt

↳ Darunter: _____ (VZÄ) Professoren (inkl. Juniorprofessoren)

Nicht bekannt

_____ (VZÄ) Verwaltungs-, technisches und sonstiges Personal

Nicht bekannt

* Ein Vollzeitäquivalent (VZÄ) entspricht einem Vollzeitbeschäftigten an Ihrer Hochschule. Ein Halbtagsbeschäftigter beispielsweise wird als 0,5 VZÄ gerechnet.



Gründungsradar

Hochschulprofile in der Gründungsförderung

38 Wie viele Studierende sind an Ihrer Hochschule im Wintersemester 2012/2013 eingeschrieben?

_____ Eingeschriebene Studierende

39 Welche Bereiche Ihrer Hochschule waren bei der Beantwortung der Fragen beteiligt?

(Mehrfachnennung möglich)

Präsident/Vize-Präsident, Rektor/Prorektor

Kanzler

Gründungsbüro

Technologietransferstelle

Fakultät bzw. Fachbereich

Sonstige: _____

40 Wir würden uns freuen, wenn Sie uns für eventuelle Rückfragen und unseren nächsten Gründungsradar einen Ansprechpartner nennen.

 Bitte nennen Sie uns den vollständigen Namen sowie eine Telefonnummer und E-Mail-Adresse.

41 Für die Zusendung eines persönlichen Exemplars der Studie nennen Sie uns bitte Ihre Kontaktdaten.

Wir danken Ihnen herzlich für Ihre Teilnahme!